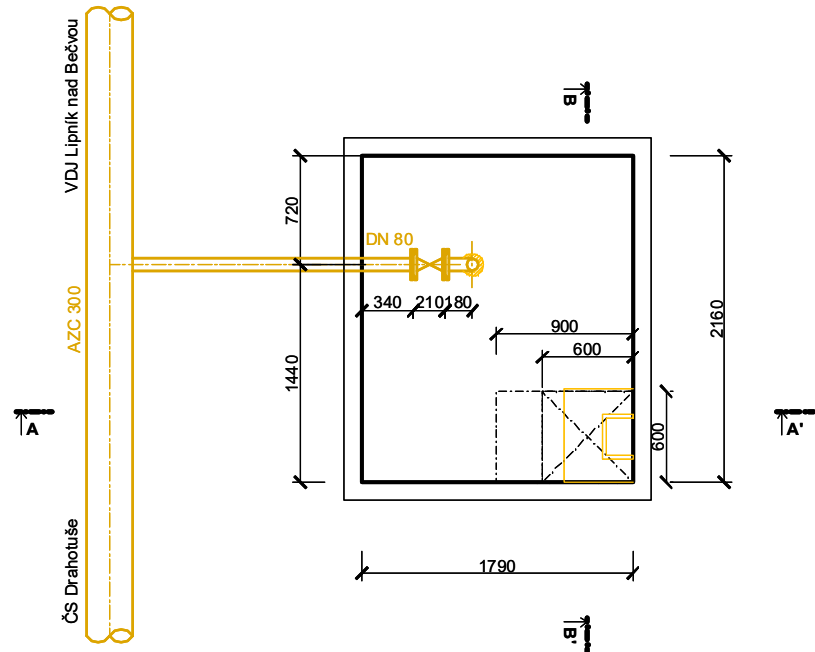
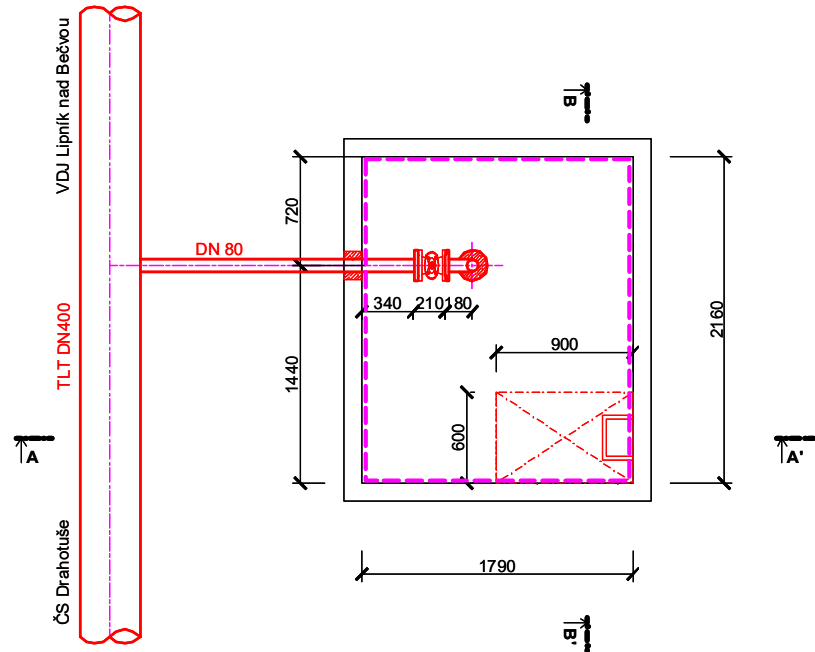


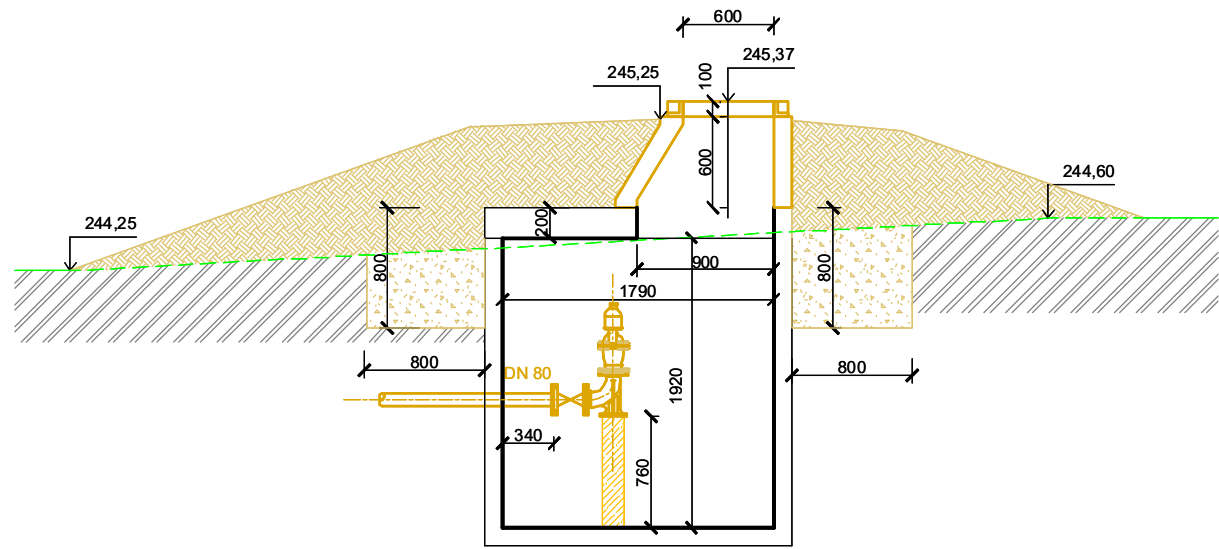
Vzdušníková šachta VZ2
(Drahotuše - u kruháčku)
PŮDORYS - DEMOLICE



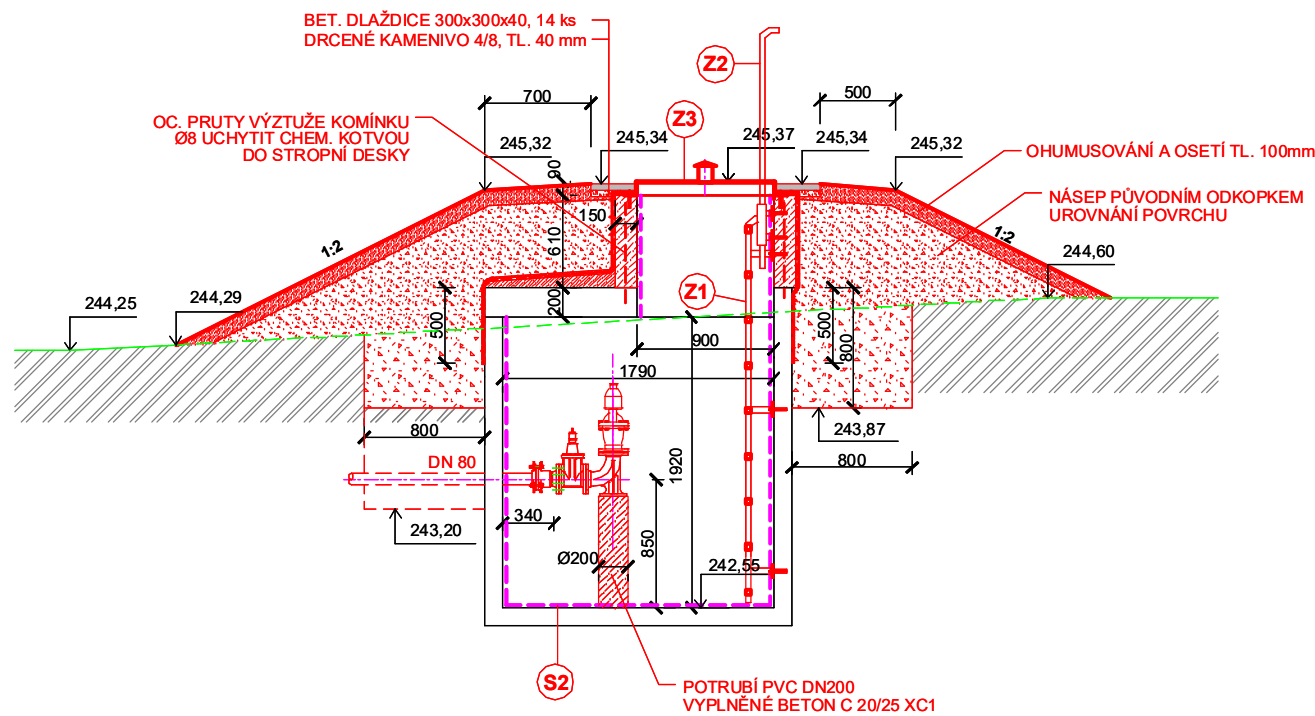
PŮDORYS - NOVÝ STAV



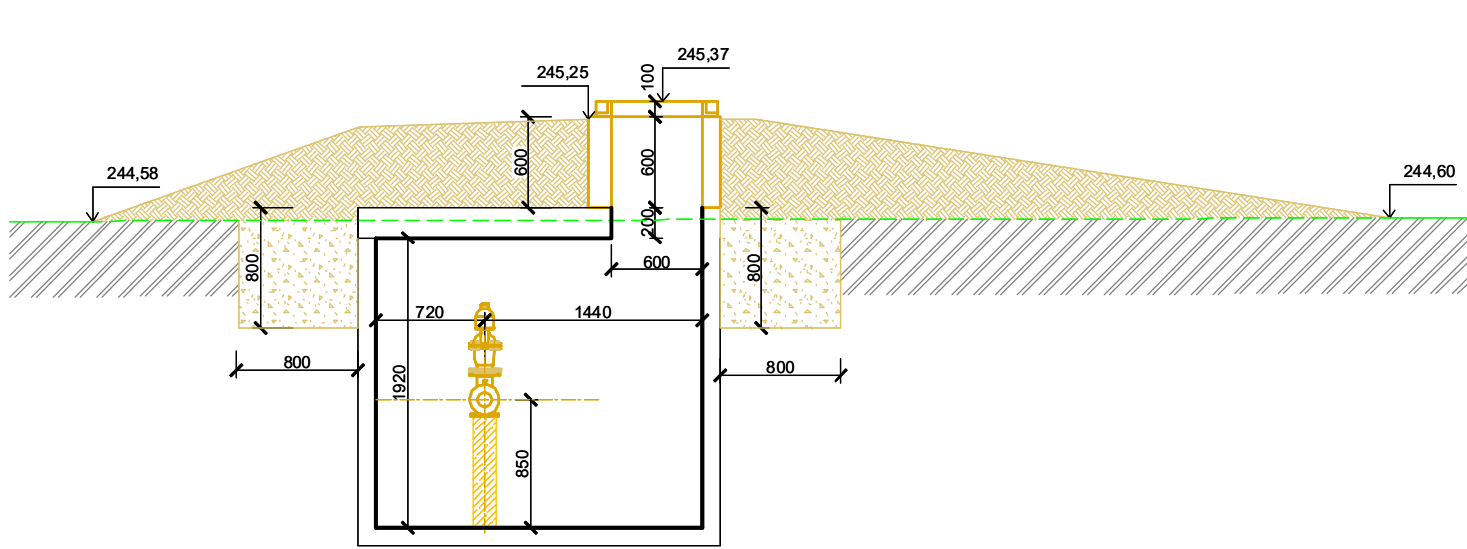
ŘEZ A - A'



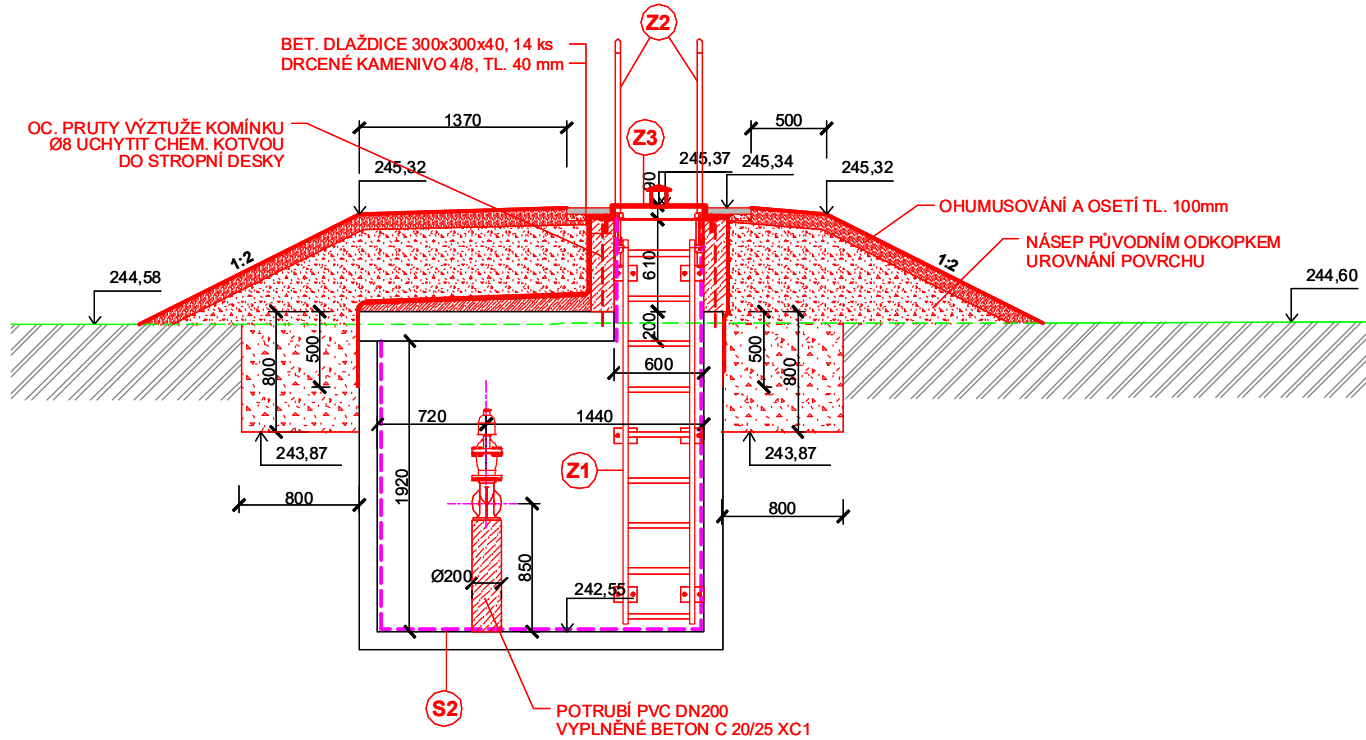
ŘEZ A - A'



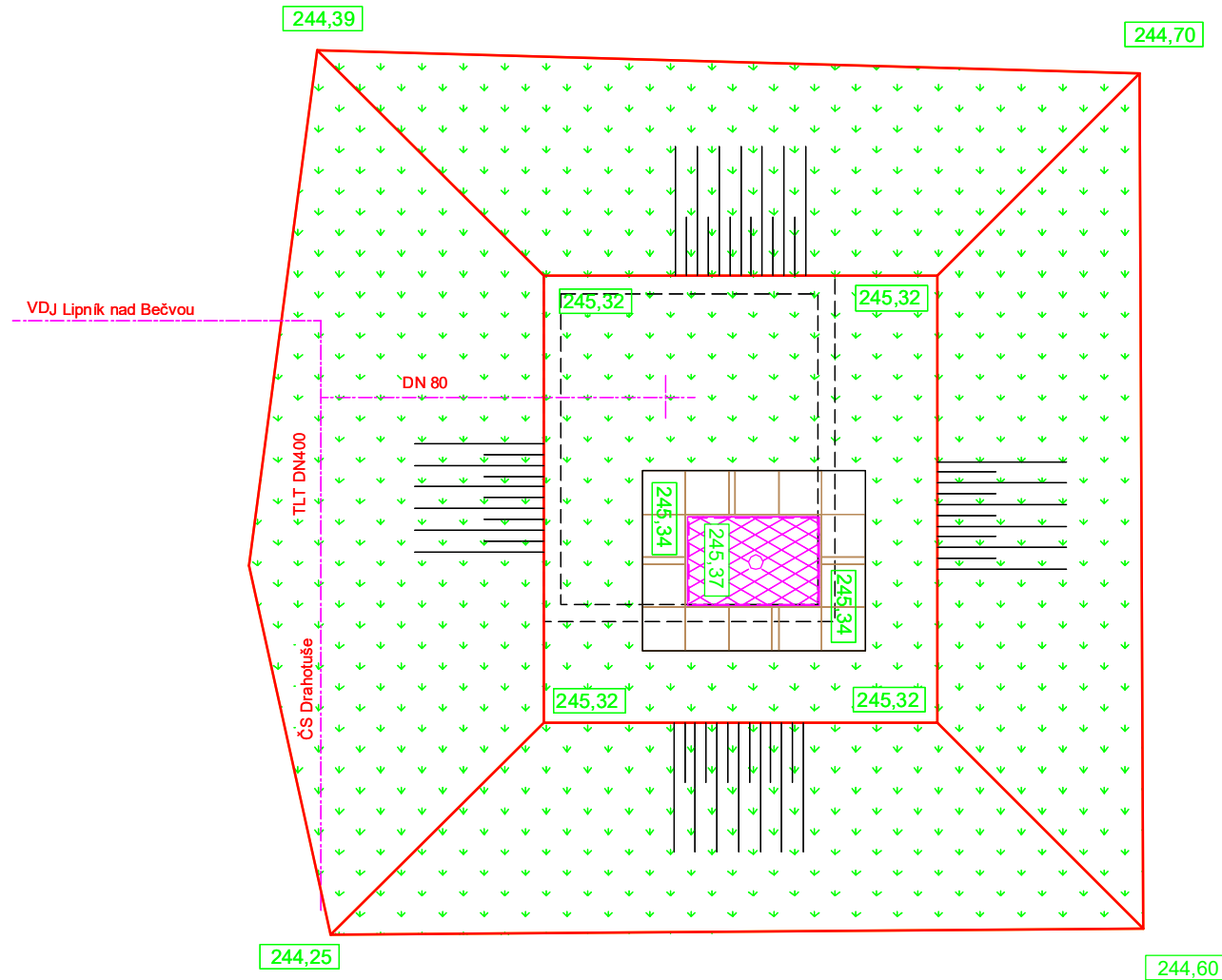
ŘEZ B - B'



ŘEZ B - B'



POHLED ZHORA



LEGENDA:

- STÁVAJÍCÍ KONSTRUKCE
- DEMOLICE
- NOVÉ KONSTRUKCE

POZNÁMKA:

VÝPIS ZÁMEČNICKÝCH VÝROBKŮ JE UVEDEN V PR. Č. D. 3.15 - ŠACHTY - ZÁMEČNICKÉ VÝROBKY.

SKLADBA KONSTRUKCÍ:

- S1 OHUMUSOVÁNÍ TL. 100mm A OSETÍ TRAVNÍ SMĚSÍ
- NÁSEP PŮVODNÍM ODKOPKEM
- OCHRANNÁ GEOTEXTILIE 200 g/m
- HYDROIZOLACE PÁS GLASTEK 40 SPECIAL MINERAL
- 1x PENETRAČNÍ NÁTĚR ALP - 0,3 kg/m
- SPÁDOVÝ BETON C 16/20 - tl. 30 - 60 mm
- ZPĚTNÉ OSAZENÉ STROPNÍ PANELE TL. 200mm

SPECIFIKACE BETONU


ŽELEZOBETONOVÁ KONSTRUKCE VSTUPU C 25/30 - XA1 - XC2 tl. 150 mm

VÝZTUŽ

OCEL DLE ČSN 10 505 (R), (B500B-EN 1992-1-1)

KRYTÍ VÝZTUŽE 40 mm

KŘÍŽEM VYZTUŽENÁ SVAŘ. SÍŤ Ø8/150/150

AQOL s.r.o., Tovární 1059/41, 779 00 Olomouc aqol@aqol.cz, www.aqol.cz				 projekce • inženýring • realizace vodo­hospodářských staveb	
VYPRACOVAL	ING. PEŠOUTOVÁ <i>Pešoutová</i>	ODP. PROJEKTANT	ING. ZIMMERMANN <i>Zimmermann</i>	ČÍSLO ZAKÁZKY	2022015
OBJEDNATEL	Vodovody a kanalizace Přerov, a.s. Šířava 482/21, 750 02 Přerov			DATUM	12/2022
ZAKÁZKA	ZKAPACITNĚNÍ VODOVODNÍHO PŘÍVADĚČE HRANICE - LIPNÍK NAD BEČVOU			STUPEŇ	DPS
				FORMÁT	4 A4
D - DOKUMENTACE OBJEKTŮ IO 03 - ÚSEK HRANICE - SLAVIČ				MĚŘÍTKO	1 : 50
				ČÍSLO PŘÍLOHY D.3.14.2	ČÍSLO KOPIE
VZDUŠNÍKOVÁ ŠACHTA VZ2					